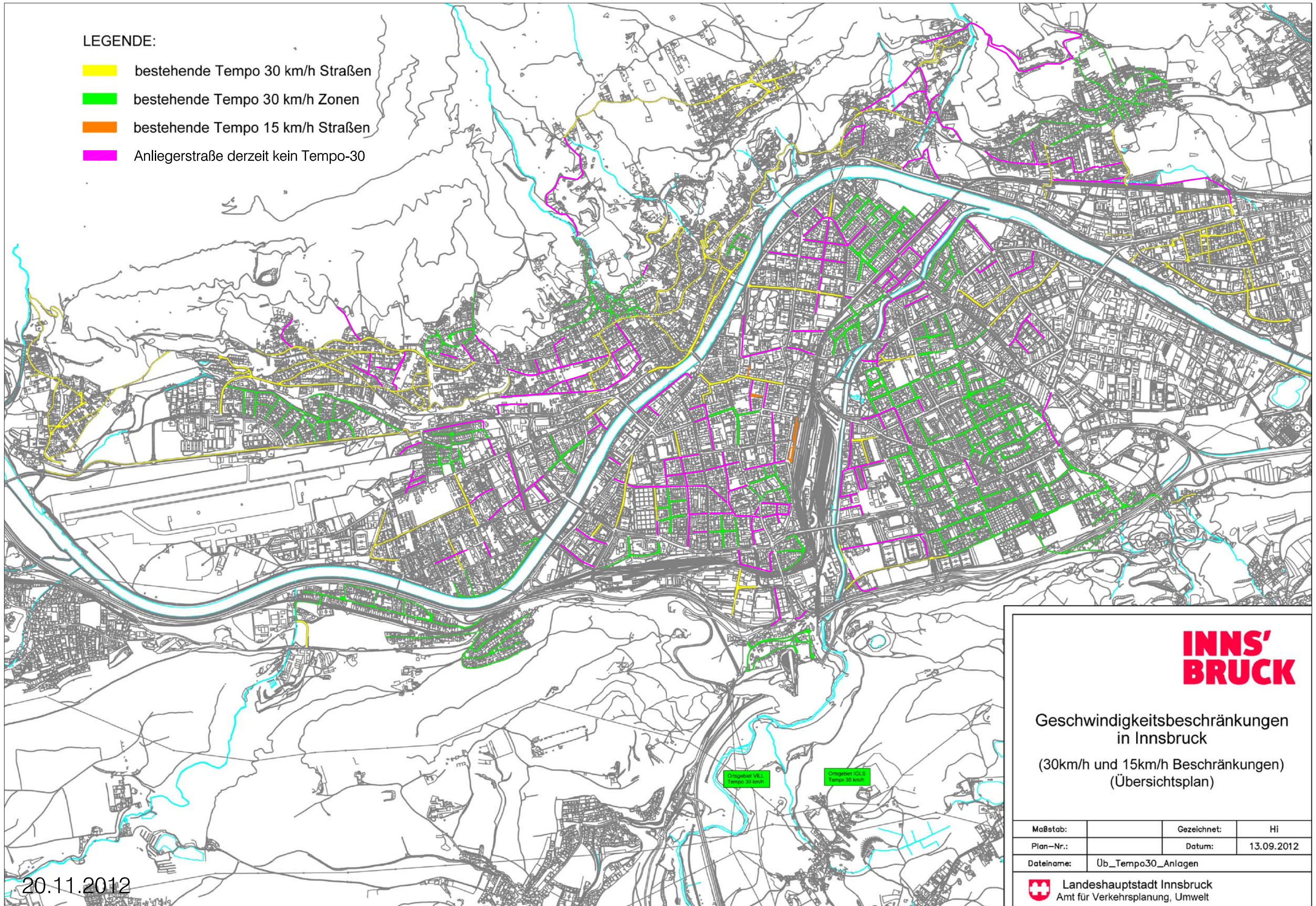


LEGENDE:

- bestehende Tempo 30 km/h Straßen
- bestehende Tempo 30 km/h Zonen
- bestehende Tempo 15 km/h Straßen
- Anliegerstraße derzeit kein Tempo-30



**INNS'
BRUCK**

Geschwindigkeitsbeschränkungen
in Innsbruck
(30km/h und 15km/h Beschränkungen)
(Übersichtsplan)

Maßstab:		Gezeichnet:	HI
Plan-Nr.:		Datum:	13.09.2012
Dateiname:	Üb_Tempo30_Anlagen		

 Landeshauptstadt Innsbruck
Amt für Verkehrsplanung, Umwelt

20.11.2012