



Bahnstraße >>> St.Ruprechterstraße

Hinweisschild „  mit Entfernungsangabe “ ergänzen



**Bahnhofplatz >>> Bahnhofstraße >>
Bodenmarkierungen und Hinweisschilder zur Führung der Radfahrer in Richtung Innenstadt über Fromillerstraße (Foto war nur Basis der Diskussion in der Gruppe), sowie zum See und zu den Radwegen sollten sich am Bahnhofvorplatz befinden.**



So ein Hinweisschild mit den dementsprechend notwendigen Angaben fehlt am Bahnhofsvorplatz



KÄRNTEN
R7 Friesacher Radweg
← Friesach 48,0 km
← St. Veit/Glan 21,0 km
R7A Görttschitztal
Radweg Beginn
→ Hüttenberg 54,0 km
→ Bruckl 29,0 km
zum R6 Völkermarkter
Radweg
→ Völkermarkt 32,0 km

Fehlend  für ortsunkundige Personen



**Weiterführung Radanlage mit Radüberquerungen.
Praktiker fahren auf dieser Kreuzung diagonal.**



**Schiller und Goethepark Geh und Radweg mit Strich trennen
– Konflikte mit Fußgänger und Behörde, da ein Fahrverbot für Radfahrer auf den beschotterten Wegen nicht ersichtlich ist, oder man gibt auch die beschotterten Wege behördlich durch Umwidmung frei fürs Radfahren (Bestrafung durch Polizei in Vergangenheit passiert)**



**Radmarkierung nach Überquerung im
Goethepark weiterführen. Im Park Geh- und Radweg trennen
schafft Klarheit (siehe Folie 5)**



**Goethepark am Beginn nach Überquerung Reitschulgasse
- Radwegschild kaum erkennbar (Kastanienbaum) Schildaufstellung optimieren**



Schillerpark in Richtung Stadttheater – Zufahrt über Schotterweg – Radfahren nicht erlaubt (siehe auch Folie 5). Daher Konflikt mit Behörde und/oder Fußgänger.

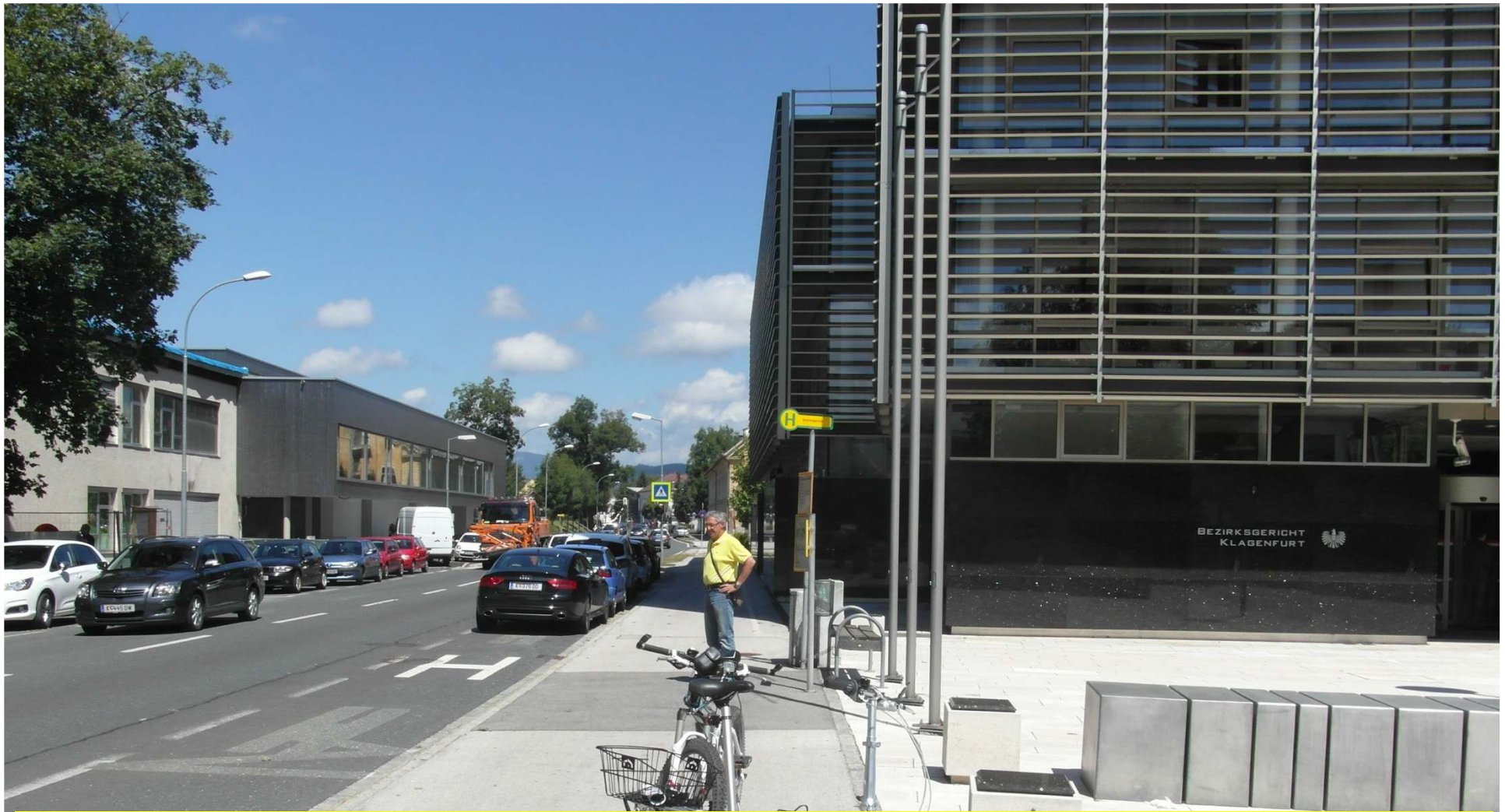


Goethepark

Schildaufstellung optimieren , wo geht's ins Zentrum, Verbindung zu andere Radwege anführen.



**Konfliktstelle mit wartenden oder aus Bus
aussteigenden Personen. Mehrere Lösungsmöglichkeiten
Diese Konflikte sind in Klagenfurt sehr häufig. Lösungen aber
möglich. Hier Feldkirchner Straße**



**Konfliktstelle mit wartenden oder aus Bus
aussteigenden Personen. Mehrere Lösungsmöglichkeiten
Diese Konflikte sind in Klagenfurt sehr häufig. Lösungen aber möglich.
Hier Feldkirchner Straße bei Bezirksgericht.
Genügend öffentlicher Raum vorhanden, aber verschiedene Hoheitsverwaltungen**



**Konfliktstelle mit wartenden oder aus Bus
aussteigenden Personen. Mehrere Lösungsmöglichkeiten
Diese Konflikte sind in Klagenfurt sehr häufig. Lösungen aber
möglich.**

Hier St.Veiter Ring Bushaltestelle Wurmgarage



**Unverständliches Radwegende trotz guter Einsicht für KFZ-Lenker
Querverkehr hat Vorrang vor Radweg, Haltelinie nach hinten setzen.
Hier bei Wurmgarage**

**Optimierung durch farbliche Markierung für Radanlage
sowie Hinweisschild „Ins Zentrum“ und/oder
auch großes Hinweisschild für Verbindung zu Radweg
in Richtung See überlegen
Hier vor Parkhaus Geyerschütt Priesterhausgasse**





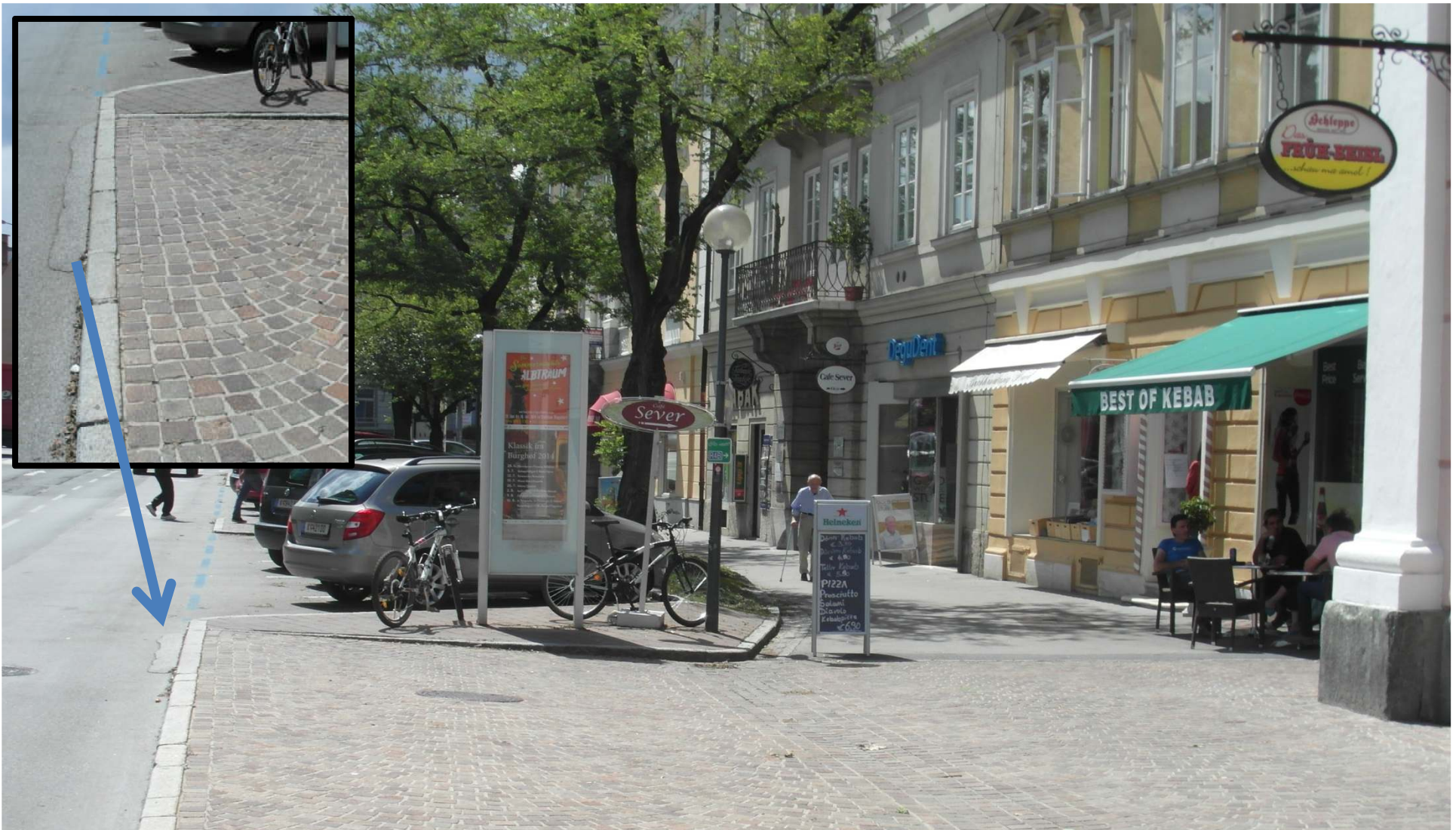
An ausgewählten Stellen Alter und Neuer Platz Hinweisschilder Verbindung zu den Radwegen, aber auch wie man zum See und Bahnhof kommt. Ein Schild existiert am Beginn des Lendkanals (Tarviser Straße), aber da ist der Tourist bereits bei einem markanten Orientierungspunkt.



**Hinweisschild „Ins Zentrum“ und/oder
auch großes Hinweisschild für Verbindung zum Würthersee überlegen
Hier Völkermarkter Straße**



Hinweisschild „Ins Zentrum“ und/oder auch großes Hinweisschild für Radwegeverbindungen sowie zum Wörthersee überlegen Radweg entlang der Glan.



Einfahrt zum Radweg übers Villacher Tor. Nachfolgende Folie 19 nach dem Motto, lass Bilder sprechen. Gesteuerte Rampe für Radfahrer sehr klein. Radfahrer machen vor dem Auffahren einen Schwenk nach links – Gefahr. Radfahrer von der Radabstellanlage (20m östlich) fahren direkt am breiten Gehweg.

