

## ***RadLgruppe Meidling***

www.radlobby.at/meidling  
[wien12@radlobby.at](mailto:wien12@radlobby.at)



# Dossier *Vio Plaza*

Stand: 22.4.2020

### *Inhaltsverzeichnis*

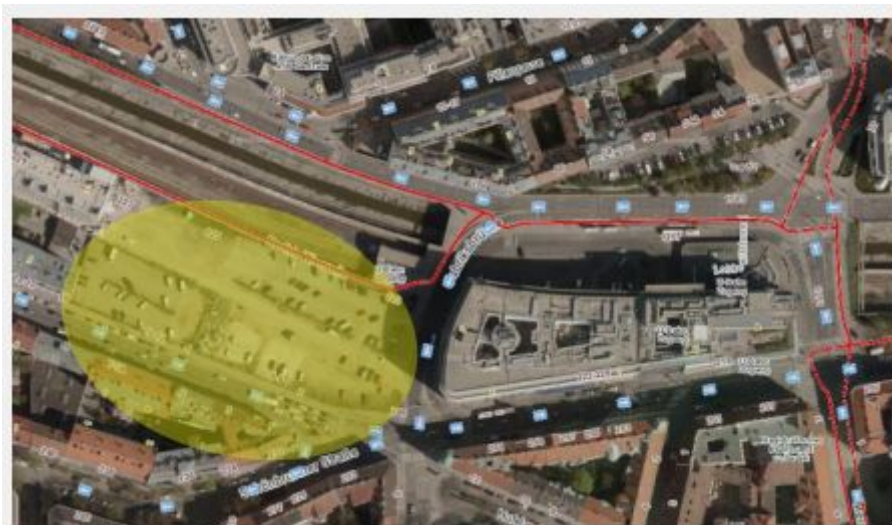
<b>1. Einleitung</b>	<b>2</b>
<b>2. Einbahnöffnung Schönbrunnerstraße</b>	<b>4</b>
<b>3. Verbindung Vio Plaza - Hufelandgasse</b>	<b>5</b>
<b>4. Verbindung Ruckergasse - Wientalradweg</b>	<b>6</b>
<b>5. Verbindung Wientalradweg/Vio Plaza Richtung Tivoligasse</b>	<b>7</b>
<b>6. Verbindung Vio Plaza - U4-Center</b>	<b>8</b>
<b>7. Radabstellmöglichkeiten</b>	<b>9</b>

## 1. Einleitung

Die Bebauung der *Kometgründe* mit dem Einkaufszentrum *Vio Plaza* bietet eine Chance, die Radinfrastruktur im Bereich **Wientalradweg-Fabriksbrücke-Ruckergasse** zu attraktivieren bzw. herzustellen. Das Einkaufszentrum sollte auch für Menschen am Rad optimal erreichbar sein um die Integration und Akzeptanz zu erhöhen und die lokale Wirtschaft zu stärken.

Das Vio Plaza wird an einem existierenden Verkehrsknotenpunkt erbaut, wo Fußgänger, Radfahrenden und der motorisierten Individualverkehr (MIV) gleich behandelt werden sollen.

Wie am folgenden Satellitenbild ersichtlich gibt es südlich der Kometgründe (gelber Bereich) keine ausreichende Radinfrastruktur (Routen visualisiert anhand roter Linien).



*Satellitenbild mit rot eingezeichneten Radrouten von den Kometgründen  
(Quelle [wien.gv.at/stadtplan](http://wien.gv.at/stadtplan))*

Aktuelle Visualisierungen vom Bauträger *Podsedensek* zeichnen zwar ein Geh-Radweg Schild ein, aber deuten auf keine weitere Radinfrastruktur hin.



*Quelle: [podsedensek.at](http://podsedensek.at)*

Dieses Dossier listet Maßnahmen auf, um die Radinfrastruktur rund um das Vio Plaza herzustellen bzw für Ansässige und Auswärtige zu attraktivieren.

## 2. Einbahnöffnung Schönbrunnerstraße

Die *Schönbrunnerstraße* von Hausnummer 291 bis 173 ist für alle Verkehrsteilnehmenden aktuell nur in eine Richtung befahrbar. Für Radfahrende rund um das Grätzl **Tivoliviertel** wäre es von großem Vorteil diese auch in Richtung Vio Plaza befahrbar zu machen, um direkten Zugang zum Einkaufszentrum zu schaffen und gleichzeitig auch diesen geschäftigen Teil im Sinne der Wirtschaftstreibenden weiters zu attraktivieren.



*Blick Richtung auf das U4 Center über die Schönbrunnerstraße.  
Links der Kreuzung entsteht das Vio Plaza.*

Auf der Straße verkehrt zwischen Hausnummer 291 und 273 der Bus 63A sowie 10A im 10 Minuten Takt. Die Fahrbahnbreite für eine Öffnung des Abschnitts ist unseren Abmessungen nach gegeben.

### 3. Verbindung Vio Plaza - Hufelandgasse

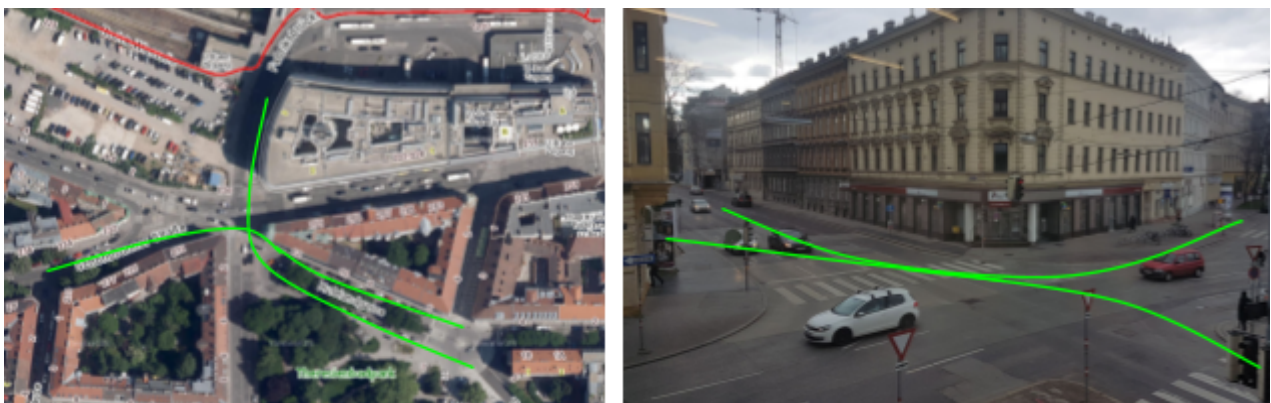
Eine Verbindungsmöglichkeit zwischen Vio Plaza und der *Hufelandgasse* über den Kreuzungsbereich *Ruckergasse / Schönbrunnerstraße* soll ermöglicht werden.

Diese Achse verbindet das **Meidlinger Platzl** bzw. die **Meidlinger Hauptstraße** mit dem Vio Plaza unter verkehrsberuhigten und begrünten Bedingungen.



*Blick Richtung Ruckergasse und Schönbrunnerstraße von Hufelandgasse aus.  
Die derzeitige Bebauung erlaubt kein Kreuzen mit dem Fahrrad.*

Aktuell gibt es keine Möglichkeit diese **Einkaufsachse** für Radfahrende zu befahren. Die Kreuzung Schönbrunnerstraße, Ruckergasse und Hufelandgasse sieht dies leider nicht vor. Wir schlagen daher folgende Herstellung von Relationen in diesem Kreuzungsbereich vor.



*Grün eingezeichnet sind herzustellende Relationen am Kreuzungsbereich.*



## 4. Verbindung Ruckergasse - Wientalradweg

Eine Verbindungsmöglichkeit von der *Ruckergasse* auf das Vio Plaza und damit auch den **Wientalradweg** (Haupttradrouten West-Ost Verbindung) soll angedacht werden.

Aktuell lässt sich der Wientalradweg von der Ruckergasse kommend nur über die stark frequentierte 4-spurige Schönbrunnerstraße Teilstück Nr. 271 bis 257 erreichen.

Diese Führung ist aufgrund des hohen MIV-Aufkommens unattraktiv und zudem gefährlich. Daher Kreuzungsbereich Schönbrunnerstraße soll daher für Radfahrende geöffnet werden.



*Nicht geöffneter Kreuzungsbereich Schönbrunnerstraße mit Blickrichtung auf den Wientalradweg*

## 5. Verbindung Wientalradweg/Vio Plaza Richtung Tivoligasse

In Verbindung mit der Sanierung der *Ruckergasse* wäre auch ein Radverbindung vom Wiental weiter bis zur **Tivoligasse** (und damit zur bestehenden Hauptradroute Tanbrückgasse) wünschenswert.

Auch hier ergäbe sich damit ein direkter attraktiver Anschluss an das Vio Plaza bzw U4 Center.



*Rot eingezeichnete neu zu schaffende Verbindung für Radfahrende. Blau eingezeichnet ist die bestehende Relation über die Fußgängerzone*

## 6. Verbindung Vio Plaza - U4-Center

Aktuell gibt es keine Möglichkeit das Gelände des Vio Plaza mit dem **U4-Center** über die *Fabriksbrücke* mit dem Fahrrad zu erreichen.

Das Areal des U4-Centers, obgleich der großen Platzreserven, verfügt über ein Einbahnsystem. Die dort installierten Radabstellanlagen sind aktuell nicht legal zu erreichen (Einbahn, Gehsteig).

Am U4 Center gibt es wichtige Nahversorger wie den *Bio Basic*, *BIPA* und *Groissböck* (u.a. leckere Krapfen :) ) und ist daher für Menschen am Rad besonders attraktiv.



*Blick von der Fabriksbrücke Richtung U4 Center. Hier gibt es keine Möglichkeit die Nahversorger und die vor Ort befindlichen Radstände über den Parkplatz direkt zu erreichen. Die Platzreserven würden eine niederschwellige Umgestaltung möglich machen.*



## 7. Radabstellmöglichkeiten

Bei der Planung des neuen Einkaufszentrums sollen ausreichende Radabstellanlagen bei den Zugängen berücksichtigt werden. Der Bauträger spricht von über 400 PKW Stellplätzen in Tiefgaragen.

Fahrradabstellmöglichkeiten müssen daher an **allen Eingängen** eingerichtet werden, wie etwa an der *Schönbrunnerstraße*, *Fabriksbrücke* sowie *Rechten Wienzeile*.

Idealerweise sollten die Radbügel so gerichtet sein, dass auch **Lastenräder** geparkt werden können, wie am Beispiel der *Otto-Bauer-Gasse* in Mariahilf.



*Schräg platzierte Radbügel um Lastenräder auch parken zu können*